

# PORTE VA ET VIENT

## Porte PWE

→ Porte va et vient pour locaux techniques, séparation de locaux...

### Description

#### Vantail

- Epaisseur 40 mm.
- Parement tôle acier prélaqué 60/100 (bacs symétriques) coloris blanc RAL 9010. Laque polyester 25 µ.(1)
- Ame isolante en mousse de polyuréthane injecté sous presse(2).
- Hublot méthacrylate DV 370x680 (LxH) (un par vantail).

#### Huisserie

- Inox 12/10 en 3 morceaux en forme de C (3).
- Fixation traversante (4).

#### Ferrage

- Charnières va et vient zinguées (6).
- Joint anti-pince doigt transparent (7).
- Protection basse inox 8/10<sup>ème</sup> Hauteur 850 mm.

#### Options

- **Parement :**
  - Tôle couleur 75/100 (Vert RAL 6018 - Rouge RAL 3000 - Bleu RAL 5002 - Jaune RAL 1018).
- **Accessoires :**
  - Arrêt de porte zingué.
  - Charnières inox.
  - Charnières DELRIN\* (dans ce cas de figure, nous consulter pour connaître le passage libre et dimensions).

Ce type de porte est disponible en 5 dimensions standards. (cf tableaux ci-dessous).

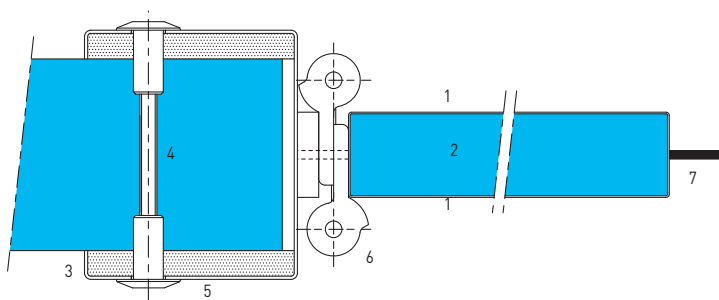
\* ou équivalent



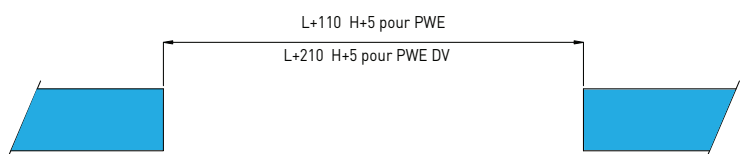
Porte livrée avec notice de montage et d'entretien repérée par un numéro de série.

	Passage libre		Découpe panneaux		Ext. Huisserie	
	Larg mm	Haut mm	Larg mm	Haut mm	Larg mm	Haut mm
N° 662021 Porte service PWE	800	2100	910	2105	1100	2200
	900	2100	1010	2105	1200	2200
N° 662022 Porte service PWE DV	1380	2100	1590	2105	1780	2200
	1580	2100	1790	2105	1980	2200
	1780	2100	1990	2105	2180	2200

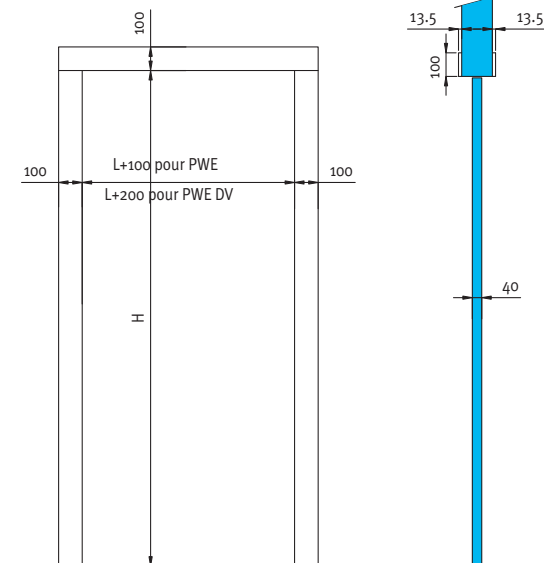
### Montage sur panneau Panel assembly



### Réservation Reentrant



### Encombrement Overall dimension



Panelco se réserve le droit de modifier ses produits sans préavis - Document et photos non contractuels.



Produit en conformité avec la norme harmonisée NF EN 13241-1 et conforme aux dispositions de la directive européenne suivante : - 89/106/CEE : directive Produits de Construction.

Porte va et vient  
Porte PWE



PRIMA

# SWING DOOR

## → PWE doors

→ Swing door for technical cubicles, partitions between areas, etc.

### ► Description

#### Leaf

- Thickness 40 mm.
- Lacquered steel sheet 0.6 mm thick (symmetrical boxes), colour white RAL 9010, polyester lacquer 25 µ thick (1).
- Polyurethane insulating core, press injected (2).
- DV methacrylate window 370 x 680 (width x height – one per leaf).

#### Frame

- Stainless steel 1.2 mm thick, in 3 parts, C profile (3).
- Fixing going through the partition (4).

#### Fittings

- Galvanised double-acting hinges (6).
- Transparent anti-pinching joint (7).
- Stainless steel base protection, thickness 0.8 mm, height 850 mm.

#### Options

##### • Facing:

- Steel sheet 0.75 mm thick, available in the following colours Green RAL 6018 - Red RAL 3000 - Blue RAL 5002 - Yellow RAL 1018.

##### • Accessories:

- Galvanised door stop.
- Stainless steel hinges\*.
- DELRIN hinges (in this case, please contact us to obtain the clear width and dimensions).

**This type of door is available in 5 standard dimensions. (Cf. tables overleaf).**

*Door supplied with assembly and service instructions identified by a serial number.*

\* or equivalent

# PUERTA VAIVÉN

## → Puerta PWE

→ Puerta vaivén para locales técnicos, separación de locales...

### ► Descripción

#### Hoja

- Espesor 40 mm.
- Paramento chapa acero prelacado 60/100 (bacs simétricos) color blanco RAL 9010. Laca poliéster 25 µ.(1).
- Alma aislante de espuma de poliuretano inyectado bajo prensa (2).
- Ojo de buey de metacrilato DV 370x680 (LxH) (uno por hoja).

#### Marco

- Acero inoxidable 12/10 en 3 trozos con forma de C (3).
- Fijación atraviesante (4).

#### Herraje

- Bisagras vaivén zincadas (6).
- Junta anti pellizcado de dedo transparente (7).
- Protección baja acero inoxidable 8/10 Altura 850 mm.

#### Opciones

##### • Paramento:

- Chapa color 75/100 (Verde RAL 6018 - Rojo RAL 3000 - Azul RAL 5002 - Amarillo RAL 1018).

##### • Accesorios:

- Parada de puerta zincada.
- Bisagras de acero inoxidable\*.
- Bisagras DELRIN (en este caso, consultarnos para conocer el paso libre y dimensiones).

**Este tipo de puerta está disponible en 4 dimensiones estándares. (ver cuadros en el anverso).**

*Puerta suministrada con manual de montaje y de mantenimiento identificada por un número de serie.*

\* o equivalente



Swing door  
Puerta vaivén